
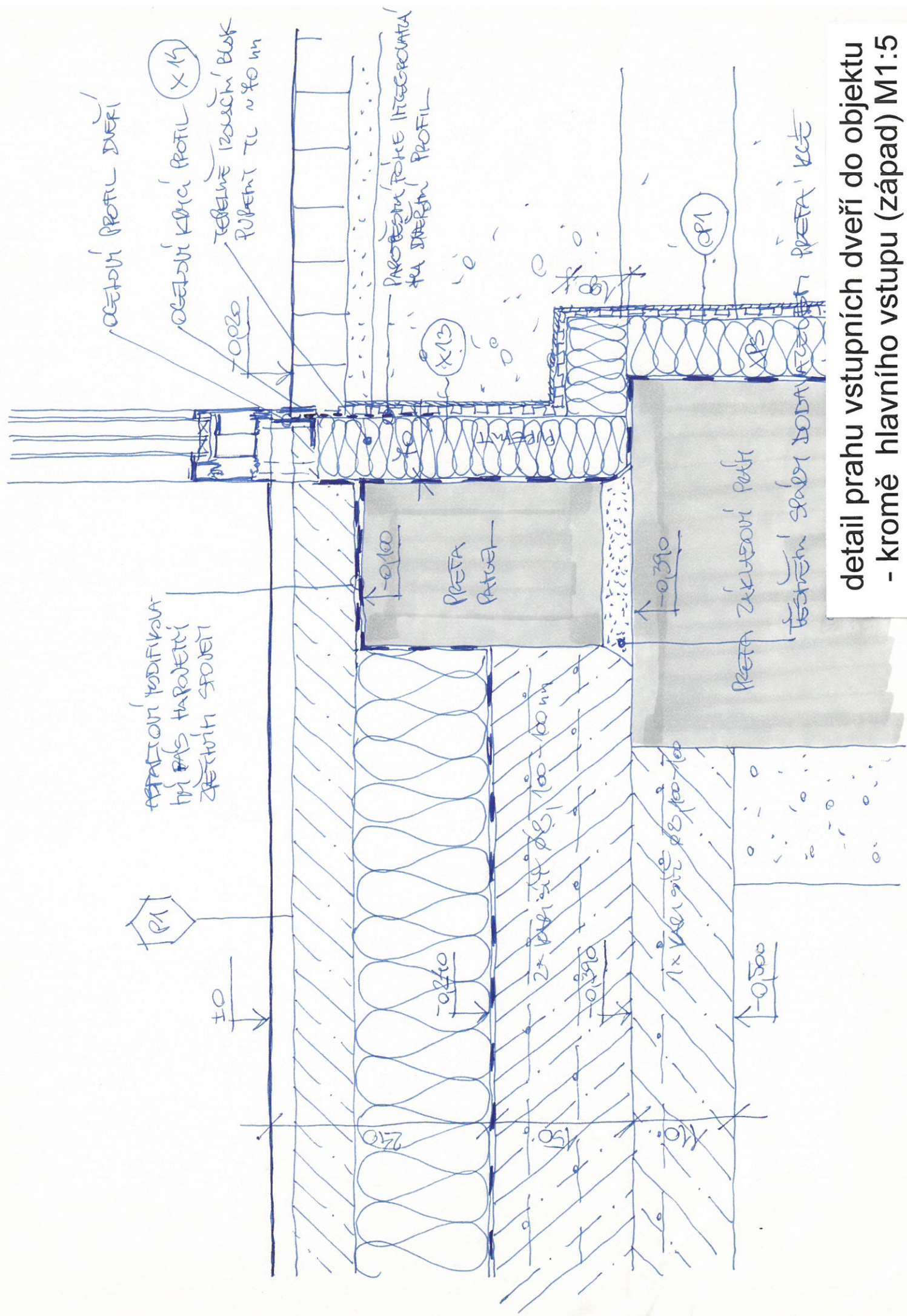


±0,00 = 283,50

GENERÁLNÍ PROJEKTANT: SPORTOVNÍ PROJEKTY – IČO: 27 06 06 59	<b>SPORTOVNÍ PROJEKTY</b> SPOL.S R.O. SOKOLOVSKÁ 87/5 PRAHA 8
AUTOŘI: ING.ARCH. V. DROBNÝ ING.ARCH. M. KABRIEL	

PROFESE SPORTOVNÍ PROJEKTY s.r.o. – IČO: 27 06 06 59	 <b>h-projekt</b> h - projekt s.r.o. Korunní 968/31 120 00 Praha 2 IČO 60 46 86 53 DIČ CZ60 46 86 53	
VYPRACOVAL: P. HNILIČKA		
KONTROLA: ING.ARCH. V. DROBNÝ		
HIP: ING. P. HRUSCHKA		
AKCE TĚLOCVIČNA V ULICI JÍVANSKÁ HORNÍ POČERNICE	DOKUMENTACE	DPS
ČÁST SO-02.01 ARCHITEKTONICKÁ A STAVEBNÍ ČÁST	DATUM	6/2020
	ČÁST DOKUM.	D-SO-02.1
	MĚŘÍTKO	1:10
Detaily	ČÍSLO PARÉ	ČÍSLO PŘÍLOHY 17
DOKUMENTACI LZE UŽÍVAT POUZE VE SMYSLU PŘÍSLUŠNÉ SMLOUVY O DÍLO. VÝKRES, ČI JEHO ČÁST, MŮŽE BÝT KOPIROVÁN NEBO JINÝM ZPŮSOBEM ROZŠÍŘOVÁN POUZE PO PŘEDCHOZÍM SOUHLASU		



detail prahu vstupních dveří do objektu  
 - kromě hlavního vstupu (západ) M1:5





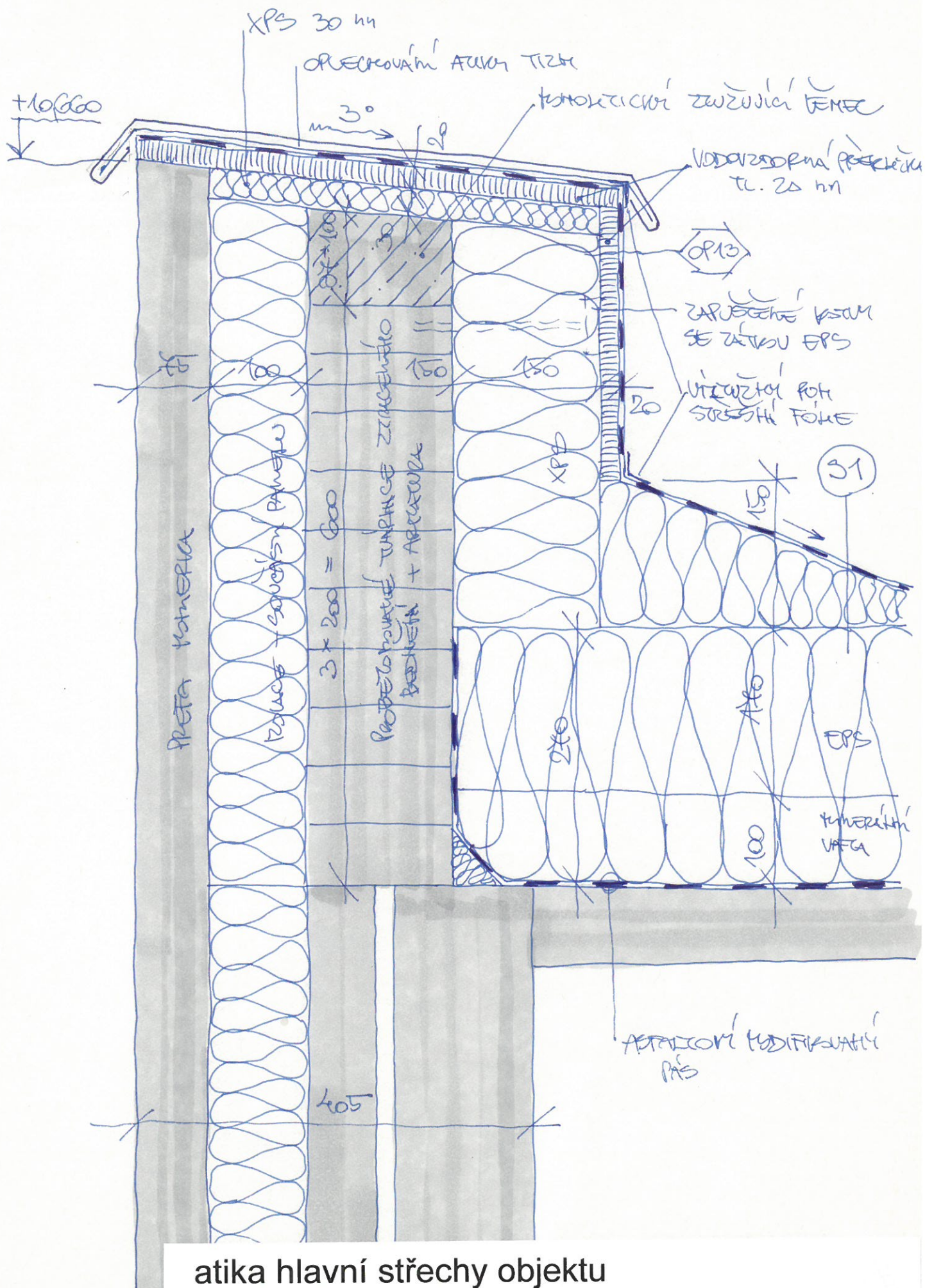












atika hlavní střechy objektu  
tělocvična - západní a východní fasáda M1:5



KOMPRESIJA PASKA  
PAROSTA A DIFUZIJE  
OTEVRETA

POLYURETHANE THA

+ 7,500

ОСРЕДНЕН ТИЗ ПЪРЪН  
(ОСРЕ. ПОСРЕ)

PRÍDAŇ PÁS MPVC  
S. 500 mm

ZATKA Z  
XPS

Klein Zimmernbach

## přechod ploché střechy a fasády objektu M1:5



